

# MONTHLY MEMBERSHIP PROGRESS REPORT

SEDE ITALY

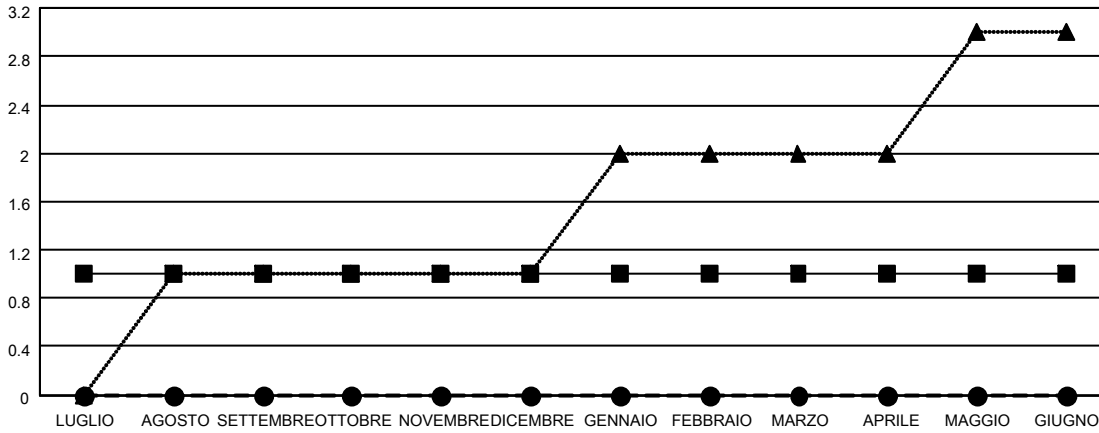
District 108IA2

Results as of: 7/31/2022

Club			
RISULTATI PER 2022-2023			
TRIMESTRE	OBIETTIVO PER NUOVI CLUB	NUOVI CLUB	CLUB CANCELLATI
LUGLIO/AGOSTO/SETTEMBRE	1	0	0
OTTOBRE/NOVEMBRE/DICEMBR	0	0	0
F. GENNAIO/FEBBRAIO/MARZO	0	0	0
APRILE/MAGGIO/GIUGNO	0	0	0

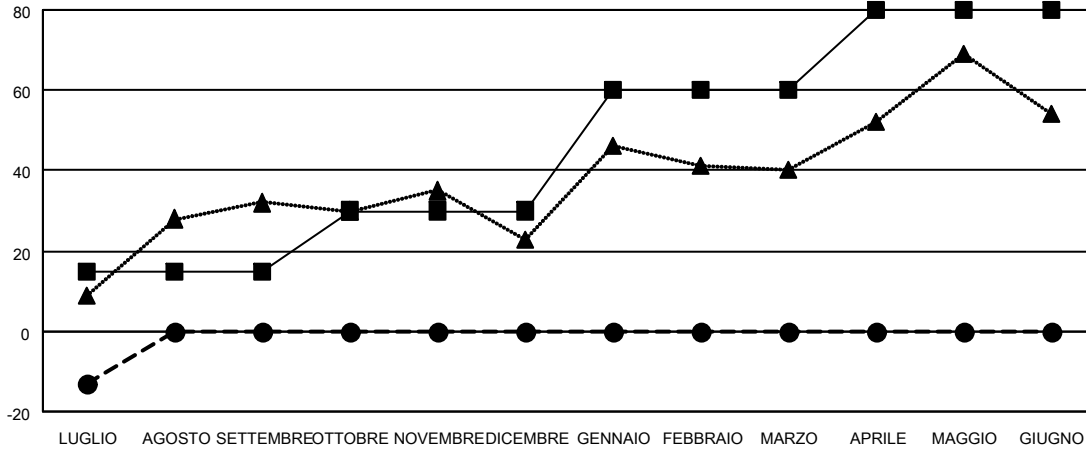
Soci			
RISULTATI PER 2022-2023			
TRIMESTRE	OBIETTIVO DI CRESCITA ASSOCIATIVA NETTA	CRESCITA ASSOCIATIVE REALE	SOCI DIMESSI EFFETTIVI (inclusi quelli trasferiti)
LUGLIO/AGOSTO/SETTEMBRE	15	7	18
OTTOBRE/NOVEMBRE/DICEMBR	15	0	0
F. GENNAIO/FEBBRAIO/MARZO	30	0	0
APRILE/MAGGIO/GIUGNO	20	0	0

CUMULATIVO DEGLI OBIETTIVI E NUOVI CLUB EFFETTIVI



-■- OBIETTIVI DELL'ANNO IN CORSO PER NUOVI CLUB  
 -●- NUOVI CLUB EFFETTIVI DELL'ANNO IN CORSO  
 -▲- NUOVI CLUB EFFETTIVI DELLO SCORSO ANNO

CUMULATIVO DEGLI OBIETTIVI E SOCI EFFETTIVI



-■- OBIETTIVO DI CRESCITA ASSOCIATIVA NETTA  
 -●- CRESCITA ASSOCIATIVE REALE  
 -▲- SOCI EFFETTIVI DELL'ANNO SCORSO

CLUB CANCELLATI: 0	4 CLUBS OF 68 HA/HANNO AGGIUNTO 1 O PIU' SOCI NUOVI	<u>DISTRIBUZIONE DEL SESSO</u>	
<u>SOCI DIMESSI</u>		UOMO	1,205 (68.74%)
DEFUNTI	3	DONNA	548 (31.26%)
CLUB CANCELLATO	0	NON BINARY	0 (0.00%)
ALTRO	15	PREFER NOT TO ANSWER	0 (0.00%)
<b>TOTALE</b>	<b>18</b>	NUMERO TOTALE DEI SOCI APPARTENENTI A NUCLEI FAMILIARI	102
	<a href="#">CLICCARE QUI PER I DATI ASSOCIATIVI CUMULATIVI</a>	SOCI FAMILIARI PAGANTI LA METÀ DELLE QUOTE	53